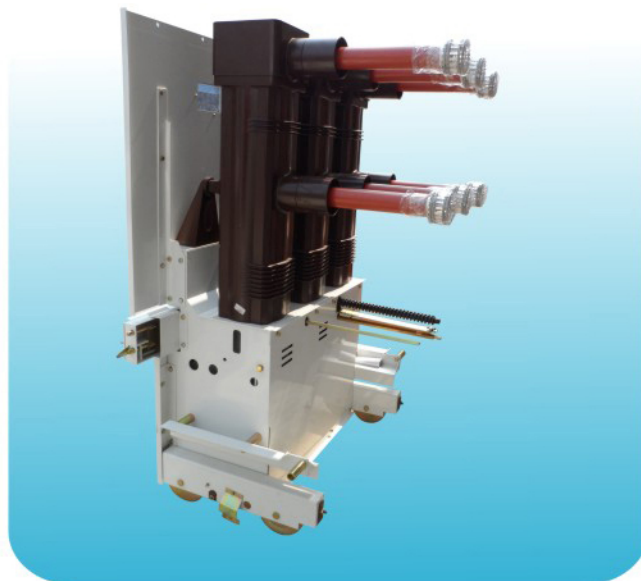


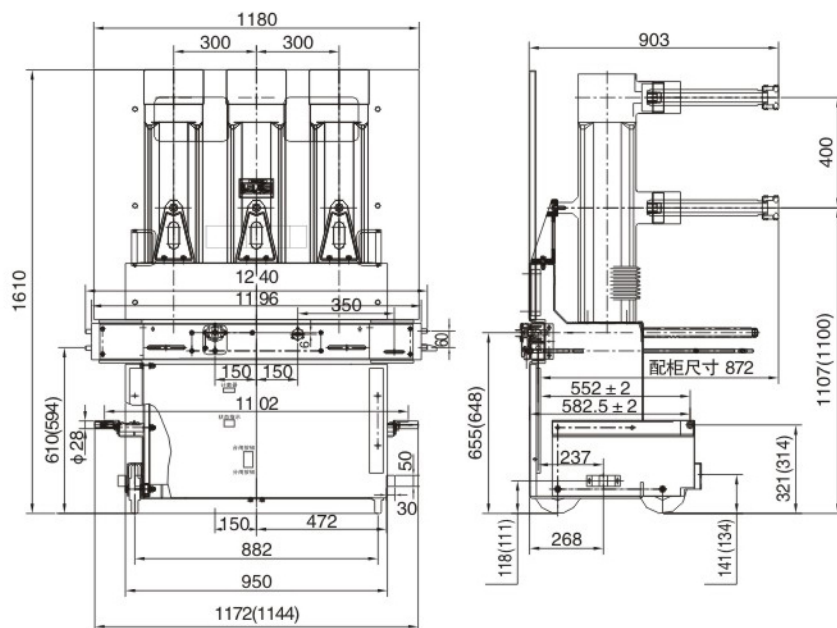
VYF-40.5 M型系列户内永磁高压真空断路器

产品概述

VYF-40.5型系列户内永磁高压真空断路器适用于额定电压40.5KV、三相交流50HZ的户内开关设备元件。断路器为手车式结构，可与KYN61-40.5开关柜配套使用，断采用具有国内领先技术的双稳态永磁操作机构，电子智能控制，可实现智能控制。可直接与KYN61-40.5型高压开关柜配套使用。广泛用于输配电系统的控制与保护，特别适用于频繁操作的场合，如：冶金、石化、化工等行业。



外形尺寸



额定电流 (A)	630	1250	1600	2000	2500
额定短路开断电流 (KA)	20,25	25,31.5	31.5	31.5	31.5
配合静触头尺寸D (mm)	Φ35	Φ49	Φ55	Φ79	Φ109

说明：针对不同的柜体，部分尺寸有两种数值可选，订货时需注明括号内或括号外。